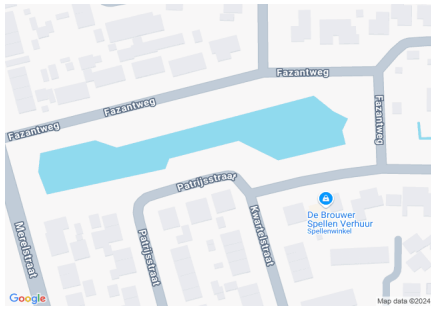
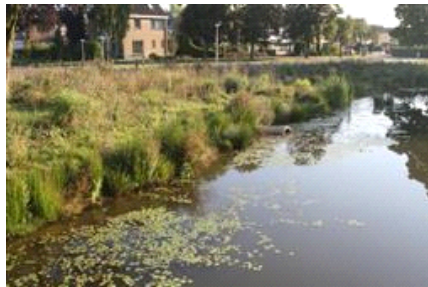


Hofmaatvijver Fazantweg te Neede



Algemene beschrijving

Coördinaten: 52.13274157137547, 6.605438089370765
 Grootte: 1 ha
 Max. diepte: 1,8 meter
 Gem. breedte: 25 meter
 Watertype: stadsvijver
 Opgenomen in: Gezamenlijke lijst van viswateren
 Naam HSV/HSF: HSV 't Voorntje
 Plaats HSV/HSF: Eibergen



Visrecht

Verhuurder visrecht:
 Visrecht hengelsportvereniging:

Waterschap Rijn & IJssel
 volledig visrecht gehuurd van eigenaar

Huidige ecologie & milieu

Waterplantenbedekking zomer:

Totaal waterplanten 28 %
 Bovenwaterplanten: 3 %
 Drijfbladplanten: 20 %
 Onderwaterplanten: 5 %

Milieu overig:

Doorzicht: < 40 cm
 Bodemsoort: Zand
 Bagger: 0 - 10 cm
 Vismigratie mogelijk: Nee

Meest gevangen vissoorten:



blankvoorn

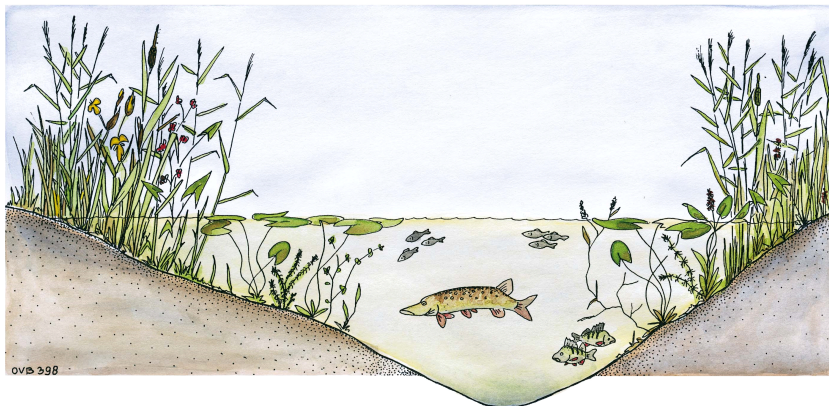


karpers



zeelt

Viswatertype: Snoek-blankvoorn viswatertype



Sportvisserij



recreatievisser



jeugd

Meest gewaardeerd door de sportvisser viswater in de bebouwde kom belangrijk jeugdviswater

Belangrijkste knelpunten sportvisserij: geen, het is prima viswater!

Gewenste maatregelen sportvisserij:

Sportvisserij	
Omschrijving wedstrijdtraject(en)	geen
Bijzondere regels	geen
Aanwezige voorzieningen	<i>vissteiger</i> :
Aantal vissers per dag gedurende zomerperiode	werkdag: 1 weekend: 3 topdag: 5

Visserijbeheer	
Vissterfte: (laatste 5 jaar)	geen
Visuitzettingen: (laatste 5 jaar)	geen
Visonttrekking:	<i>Nee</i>
Is er een visserijkundig onderzoek uitgevoerd?	<i>Nee</i> n.v.t.
Overige/bijzonderheden	geen

Wensen/actieplan komende 5 jaar		
Wensen	geen	
Actieplan: (laatste 5 jaar)	<i>Jaartal</i>	<i>Omschrijving</i>
	2016	geen
	2017	geen
	2018	geen
	2019	geen
	2020	geen
Overige bijzonderheden	geen	