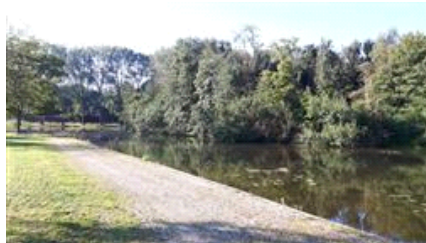
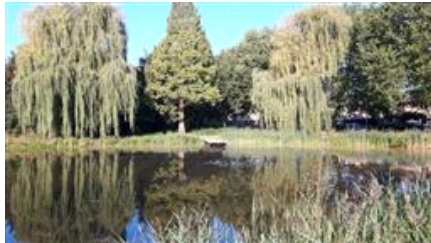


Hofmaatvijver Merelstraat te Neede



Algemene beschrijving

Coördinaten: 52.13166808506049, 6.603539085388221
 Grootte: 1,3 ha
 Max. diepte: 2,3 meter
 Gem. breedte: 40 meter
 Watertype: stadsvijver
 Opgenomen in: Gezamenlijke lijst van viswateren
 Naam HSV/HSF: HSV 't Voorntje
 Plaats HSV/HSF: Eibergen



Visrecht

Verhuurder visrecht:
 Visrecht hengelsportvereniging:

Waterschap Rijn & IJssel
 volledig visrecht gehuurd van eigenaar

Huidige ecologie & milieu

Waterplantenbedekking zomer:

Totaal waterplanten	11 %
Bovenwaterplanten:	1 %
Drijfbladplanten:	5 %
Onderwaterplanten:	5 %

Milieu overig:

Doorzicht:	40 – 60 cm
Bodemsoort:	Zand
Bagger:	0 - 10 cm
Vismigratie mogelijk:	Nee

Meest gevangen vissoorten:



blankvoorn

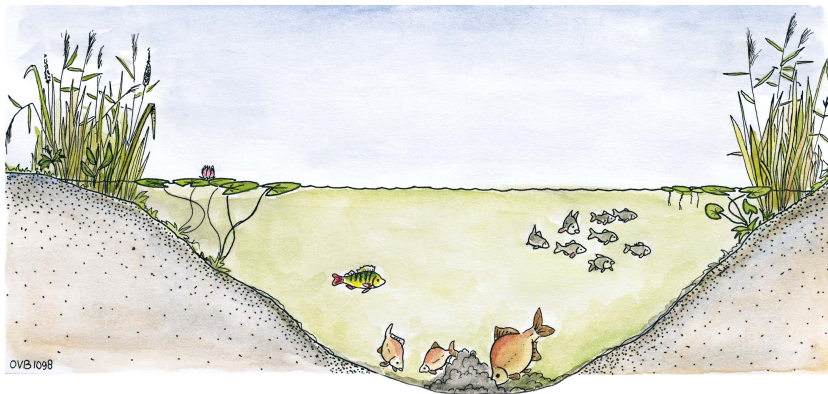


karpers



zeelt

Viswatertype: Blankvoorn-brasem viswatertype



Sportvisserij



recreatievisser



jeugd

Meest gewaardeerd door de sportvisser viswater in de bebouwde kom belangrijk jeugdviswater

Belangrijkste knelpunten sportvisserij: geen, het is prima viswater!

Gewenste maatregelen sportvisserij:

Sportvisserij	
Omschrijving wedstrijdtraject(en)	geen
Bijzondere regels	geen
Aanwezige voorzieningen	<i>vissteiger</i> :
Aantal vissers per dag gedurende zomerperiode	werkdag: 1 weekend: 3 topdag: 10

Visserijbeheer	
Vissterfte: (laatste 5 jaar)	geen
Visuitzettingen: (laatste 5 jaar)	geen
Visonttrekking:	<i>Nee</i>
Is er een visserijkundig onderzoek uitgevoerd?	<i>Nee</i> n.v.t.
Overige/bijzonderheden	geen

Wensen/actieplan komende 5 jaar		
Wensen	geen	
Actieplan: (laatste 5 jaar)	<i>Jaartal</i>	<i>Omschrijving</i>
	2016	geen
	2017	geen
	2018	geen
	2019	geen
	2020	geen
Overige bijzonderheden	geen	